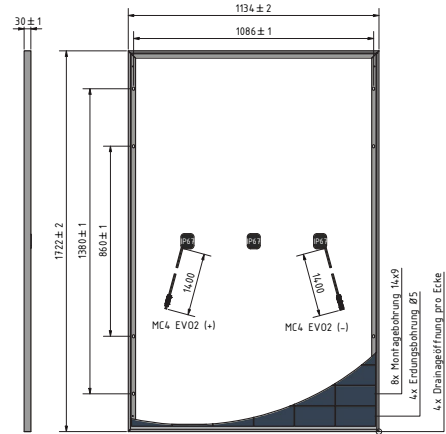
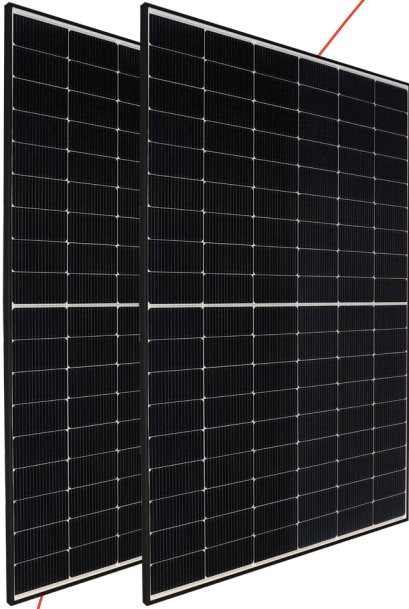


zusätzliche
40 Monate
Produkt-
garantie



IBC SOLAR stellt Ihnen in diesem Jahr das effiziente und leistungsstarke Jubiläumsmodul IBC MonoSol 415/420 MS-HC-N vor. Das Modul ist mit der Zelltechnologie TOPCon ausgestattet, welche sehr hohe Wirkungsgrade erzielt. So wird die Modulleistung auf gleicher Fläche gesteigert. Zudem überzeugt das Modul durch eine verbesserte Temperatureffizienz und reduziert die Degradation durch den LID- und LeTID-Effekt. Zu der 30-jährigen Leistungsgarantie verlängert IBC SOLAR im Zuge des 40-jährigen Jubiläums die Produktgarantie von 15 Jahren um weitere 40 Monate.

Produktinformation

IBC MonoSol 415 / 420 MS-HC-N

Unser 40-Jahre Jubiläumsmodul
mit verlängerter Produktgarantie

Online-Shop:
Hier finden Sie unsere
Produkte und weiteres
Informationsmaterial.



| IBC MonoSol | 415 MS-HC-N | 420 MS-HC-N |
|---------------|--------------------------|--------------------------|
| Artikelnummer | 2002800095 2002800102 | 2002800096 2002800103 |

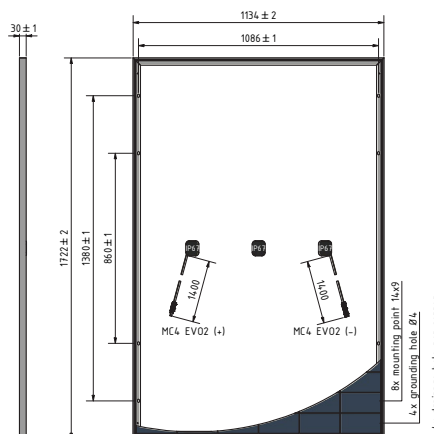
| Elektrische Daten (STC) | | |
|------------------------------|-------|-------|
| STC Leistung Pmax (Wp) | 415 | 420 |
| STC Nennspannung Umpp (V) | 31,32 | 31,51 |
| STC Nennstrom Impp (A) | 13,25 | 13,33 |
| STC Leerlaufspannung Uoc (V) | 37,92 | 38,11 |
| STC Kurzschlussstrom Isc (A) | 13,99 | 14,07 |
| Modulwirkungsgrad (%) | 21,25 | 21,51 |
| Leistungstoleranz (%) | -0/+3 | -0/+3 |

| Mechanische Eigenschaften | | |
|-------------------------------------|---|--|
| Abmessungen (L x B x H in mm) | 1722 x 1134 x 30 | |
| Gewicht (kg) | 22,0 | |
| Max. Testlast, Druck/Zug (Pa) | 5400/2400 | |
| Max. zulässige Last, Druck/Zug (Pa) | 3600/1600 | |
| Frontabdeckung (mm) | 3,2 (eisenarmes Solarglas mit Antireflexionsbeschichtung) | |
| Rahmen | eloxiertes Aluminium, Hohlkammerrahmenprofil | |
| Zellen | 12 x 9 monokristalline Siliziumzellen | |
| Anschlussstyp | EVO2 | |

| Garantien und Zertifizierung | | |
|------------------------------|---|--|
| Produktgarantie | 15 Jahre + 40 Monate | |
| Leistungsgarantie | 30 Jahre, linear | |
| Zertifizierung | IEC 61215, IEC 61730-1/-2, ISO 9001, ISO 14001, OHSAS 18001 | |

Have sun!

additional
40 months
product-
warranty



IBC SOLAR is presenting the efficient and high-performance IBC MonoSol 415/420 MS-HC-N anniversary module to you this year. The module is equipped with TOPCon cell technology, which achieves very high efficiency levels. This increases the module output over the same area. The module also impresses with improved temperature efficiency and reduces degradation with the LID and LeTID effect. In addition to the 30-year performance warranty, IBC SOLAR is **extending the 15-year product warranty by a further 40 months as part of its 40-year anniversary.**

Product information

IBC MonoSol 415 / 420 MS-HC-N

Our 40th anniversary panel
with extended product warranty

Online shop:
Find our products
and further
information here.



| IBC MonoSol | 415 MS-HC-N | 420 MS-HC-N |
|----------------|--------------------------|--------------------------|
| Article number | 2002800095 2002800102 | 2002800096 2002800103 |

| Electrical data (STC) | | |
|-----------------------------------|-------|-------|
| STC Power Pmax (Wp) | 415 | 420 |
| STC Nominal Voltage Umpp (V) | 31.32 | 31.51 |
| STC Nominal Current Impp (A) | 13.25 | 13.33 |
| STC Open Circuit Voltage Uoc (V) | 37.92 | 38.11 |
| STC Short Circuit Current Isc (A) | 13.99 | 14.07 |
| Module Efficiency (%) | 21.25 | 21.51 |
| Performance Tolerance (%) | -0/+3 | -0/+3 |

| Mechanical properties | | |
|----------------------------------|---|--|
| Dimensions (L × W × H in mm) | 1722 × 1134 × 30 | |
| Weight (kg) | 22.0 | |
| Max. Test load, Push/Pull (Pa) | 5400/2400 | |
| Max. Design load, Push/Pull (Pa) | 3600/1600 | |
| Front sheet (mm) | 3.2 (low-iron photovoltaic glass and anti-reflective coating) | |
| Frame | anodized aluminium, sturdy hollow chamber frame | |
| Cells | 12 × 9 mono-crystalline silicon cells | |
| Connection type | EVO2 | |

| Warranties and certification | | |
|------------------------------|---|--|
| Product warranty | 15 years + 40 months | |
| Power warranty | 30 years, linear | |
| Certification | IEC 61215, IEC 61730-1/-2, ISO 9001, ISO 14001, OHSAS 18001 | |